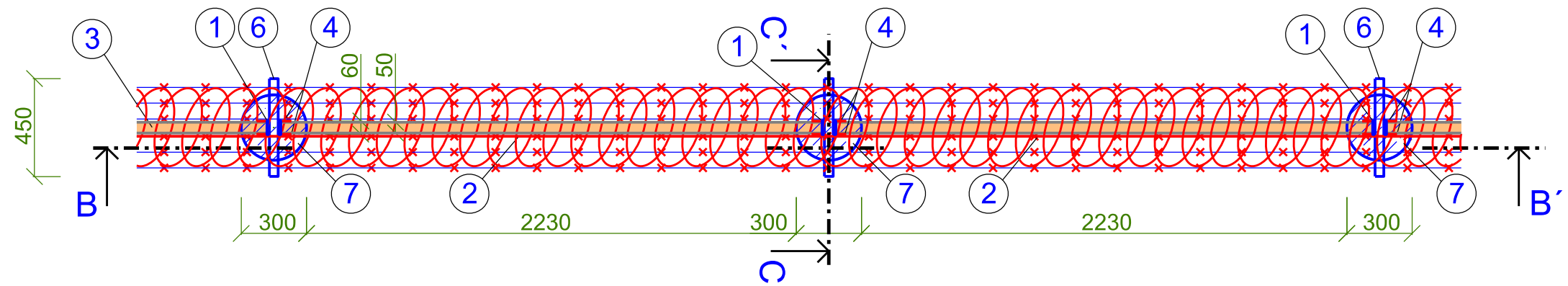


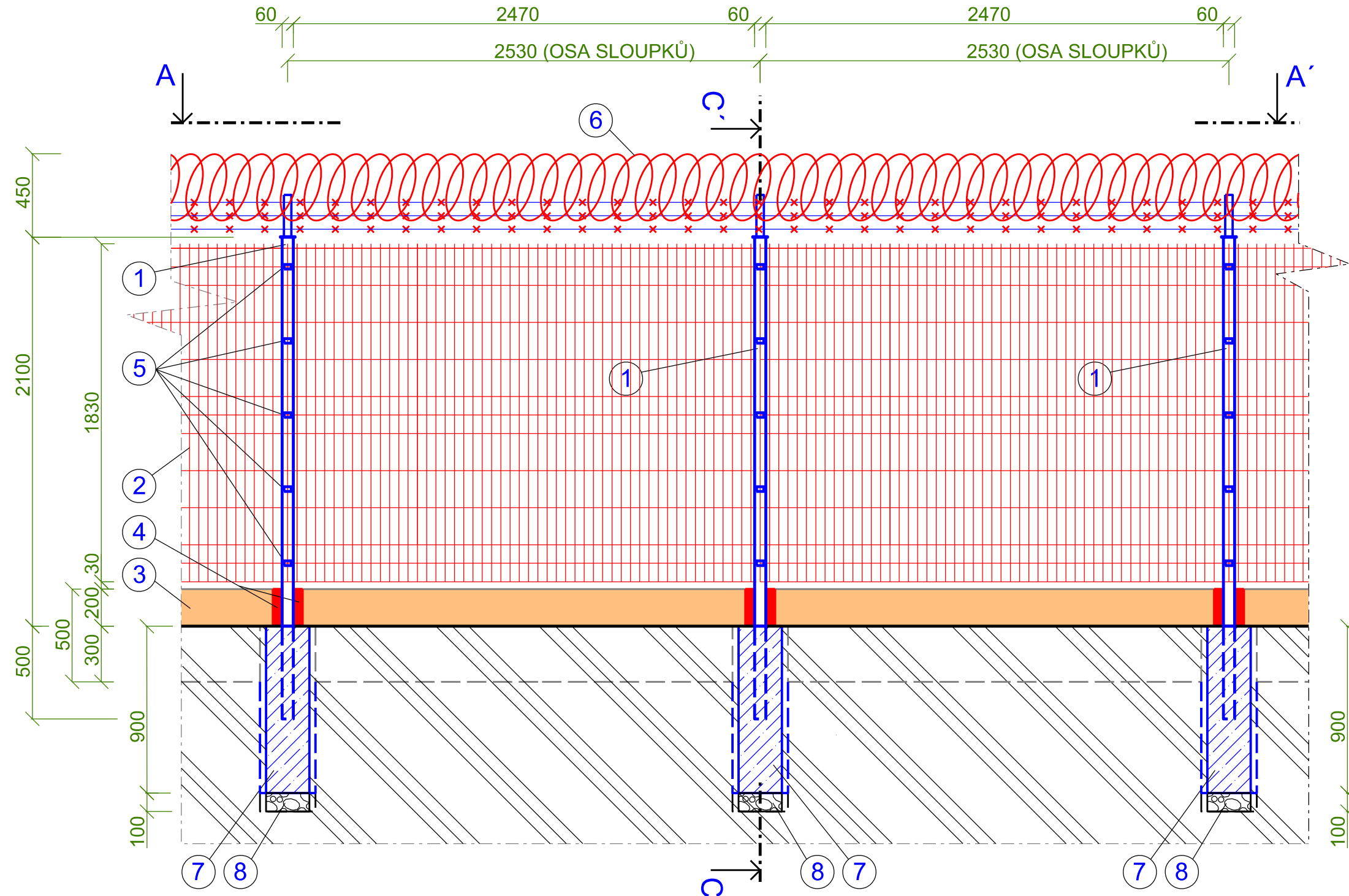
ŘEZ A-A' OPLOCENÍM TECHNOLOGIE (ZALOŽENÍ)



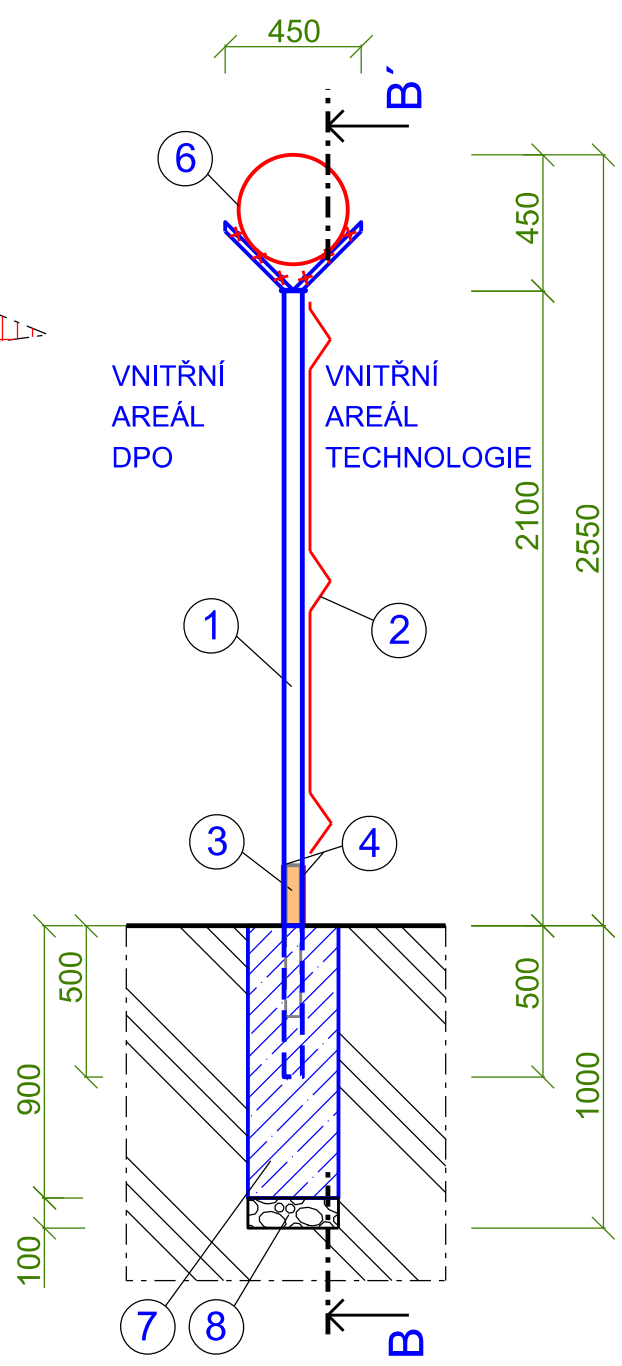
LEGENDA MATERIÁLU

- STÁVAJÍCÍ TERÉN (ÚPRAVA DLE SITUACE POVRCHŮ)
- BETON C16/20-XC0 DLE ČSN EN 206+A1 (ZÁKLAD OPLOCENÍ)
- ŠD 16-32 mm (PODSYP POD BETONOVÉ PATKY)

ŘEZ B-B' OPLOCENÍM TECHNOLOGIE (S BAVOLETEM)



ŘEZ C-C'



LEGENDA

- 1 SYSTÉMOVÝ SLOUPEK OCELOVÉHO OPLOCENÍ 60/60 mm O V. 2600 mm, ZABETONOVÁN OSOVĚ CO 2530 mm, DO HLOUBKY CCA 500 mm S PVC POVRCHOVOU OCHRANOU, JEDNÁ SE O TYPOVÝ SYSTÉMOVÝ PRODUKT (CELÁ SESTAVA PLOTU)
- 2 OCELOVÉ PLETIVO V. 1830 mm, OKA POLE JSOU O VELIKOSTI 200 x 50 mm, HORIZONTÁLNÍ PRUTY JSOU O Ø 8 mm, VERTIKÁLNÍ PRUTY JSOU Ø 6 mm, Zn+PVC, JEDNÁ SE O TYPOVÝ SYSTÉMOVÝ PRODUKT (CELÁ SESTAVA PLOTU)
- 3 PREFA BETONOVÁ PODHRABOVÁ DESKA (V. 500 mm, Š. 50 mm), ZAPUŠTĚNÁ 300 mm DO ZEMĚ, JEDNÁ SE O TYPOVÝ SYSTÉMOVÝ PRODUKT (CELÁ SESTAVA PLOTU)
- 4 DRŽÁK PODHRABOVÉ DESKY
- 5 OCELOVÝ ÚCHYT PANELŮ V PROVEDENÍ ANTIVANDAL (ZABEZPEČENO PROTI DEMONTÁŽI Z VNĚJŠKU AREÁLU)
- 6 OBOUSTRANNÝ BAVOLET UCHYCEN NA SLOUPKU VČETNĚ 6 ŘAD OSTNATÉHO DRÁTU A ŽILETKOVÉHO SPIRALOVÉHO DRÁTU
- 7 ZÁKLAD OPLOCENÍ PRO SLOUPEK V POLI, JEDNÁ SE O PROSTÝ BETON C 16/20-XC0, DÍRA PRO ZÁKLAD JE PRŮMĚRU 300 mm A HL. 1000 mm
- 8 PODSYP POD BETONOVÉ PATKY ŠD 16-32 mm O TL. CCA 100 mm

Místo stavby :	OSTRAVA		k.ú.: SLEZSKÁ OSTRAVA						
Kraj :	MORAVSKOSLEZSKÝ								
Vypracoval :		Odpovědný projektant :		Manažer projektu :					
Ing. L. Kolder		Ing. M. Pavelka		Ing. S. Kapec					
Stavebník :	Dopravní podnik Ostrava a.s.								
Stavba :	ROZVOJ VODÍKOVÉ MOBILITY V OSTRAVĚ, 1. ETAPA SO 02 - ZPEVNĚNÉ PLOCHY TECHNOLOGIE, OPLOCENÍ A DOPRAVNÍ ZNAČENÍ					Stupeň :	SP	Měřítko :	1:25
Výkres :	ZALOŽENÍ OCELOVÉHO OPLOCENÍ					Počet A4 :	4	Výkres č. :	D.1.2-06
						Datum :	7/2021		
						Arch. č. :	A1139		